

Η ΧΡΗΣΗ ΤΩΝ ΑΝΩΤΕΡΩΝ ΤΑΞΙΝΟΜΙΚΩΝ ΟΜΑΔΩΝ ΣΤΗΝ ΕΚΤΙΜΗΣΗ ΤΩΝ ΠΡΟΤΥΠΩΝ ΤΗΣ ΛΕΙΤΟΥΡΓΙΚΗΣ ΠΟΙΚΙΛΟΤΗΤΑΣ ΔΕΝ ΑΝΤΙΚΑΤΟΠΤΡΙΖΕΙ ΠΑΝΤΑ ΤΟ ΠΡΟΤΥΠΟ ΣΤΟ ΕΠΙΠΕΔΟ ΤΟΥ ΕΙΔΟΥΣ

Μαριάννα Τσιάνου, Αθανάσιος Καλλιμάνης

Τομέας Οικολογίας, Τμήμα Βιολογίας, Α.Π.Θ.

Εισαγωγή

Η διερεύνηση των προτύπων της λειτουργικής ποικιλότητας (εύρος των λειτουργικών χαρακτηριστικών μιας βιοκοινότητας) συχνά παρεμποδίζεται από την περιορισμένη διαθεσιμότητα δεδομένων που αφορούν στα λειτουργικά χαρακτηριστικά.

Επομένως χρησιμοποιούνται λειτουργικά χαρακτηριστικά των οποίων τα δεδομένα είναι διαθέσιμα σε ανώτερες ταξινομικές ομάδες (π.χ. γένη, οικογένειες, τάξεις) και όχι σε επίπεδο είδους.

Ερωτήματα

1. Σε ποιο βαθμό τα πρότυπα λειτουργικής ποικιλότητας των γενών, οικογενειών και τάξεων είναι ανάλογα με το πρότυπο στο επίπεδο του είδους;
2. Πως διαφοροποιούνται τα αποτελέσματα σε σχέση με τις διαφορετικές διαστάσεις της λειτουργικής ποικιλότητας (πλούτος, απόκλιση κ.τ.λ.) που εξετάζονται;

Μεθοδολογία

1. Δημιουργία χαρτών ποικιλότητας

- 160 ειδών, 73 γενών, 26 οικογενειών, 8 τάξεων θηλαστικών

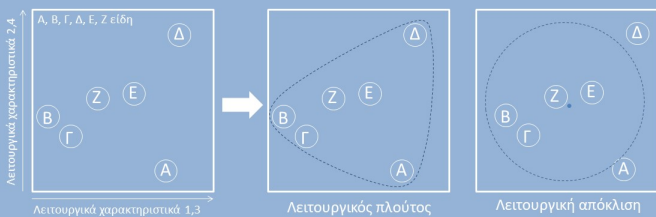


- 2488 κελιά - 50 x 50 km²

2. Συλλογή δεδομένων λειτουργικών χαρακτηριστικών

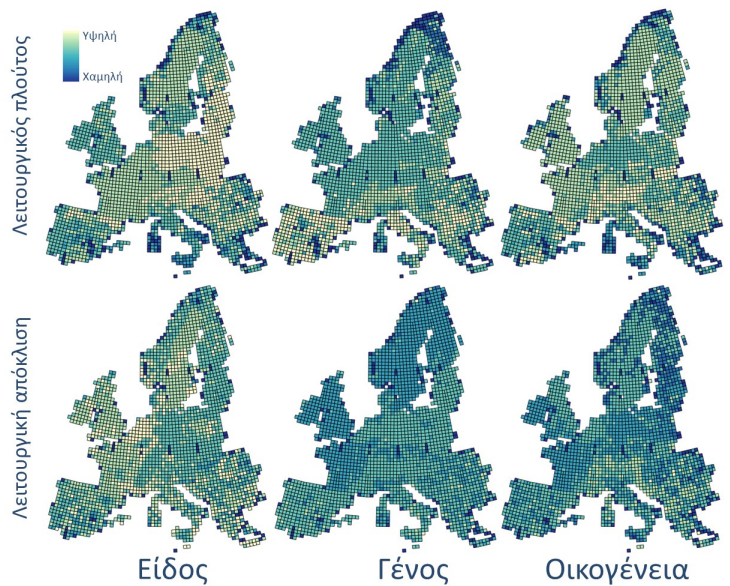
- Μέγεθος σώματος
- Περίοδος δραστηριότητας
- Προτίμηση ενδιαιτήματος
- Τροφικό επίπεδο

3. Εκτίμηση λειτουργικής ποικιλότητας



Αποτελέσματα

Πρότυπα λειτουργικού πλούτου και λειτουργικής απόκλισης των θηλαστικών της Ευρώπης για τα ταξινομικά επίπεδα: είδος, γένος, οικογένεια



	Λειτουργικός Πλούτος			Λειτουργική Απόκλιση		
	Γένος	Οικογένεια	Τάξη	Γένος	Οικογένεια	Τάξη
Είδος	0.471***	0.726***	0.475***	-0.09	0.124***	0.066***
Γένος		0.572***	0.25***		0.136***	-0.118***
Οικογένεια			0.453***			-0.188***

Συχετίσεις (Clifford-test) των προτύπων λειτουργικής ποικιλότητας (λειτουργικού πλούτου και λειτουργικής απόκλισης) μεταξύ των ταξινομικών επιπέδων (***<0.001)

Συμπέρασμα

Τα πρότυπα λειτουργικής ποικιλότητας των ανώτερων ταξινομικών ομάδων είναι αντιπροσωπευτικά με αυτό στο επίπεδο του είδους για το λειτουργικό πλούτο ωστόσο η χρήση των ανώτερων ταξινομικών ομάδων στην λειτουργική απόκλιση δε φαίνεται να λειτουργεί.

Επομένως, η αποτελεσματικότητα της χρήσης των ανώτερων ταξινομικών ομάδων στη λειτουργική ποικιλότητα εξαρτάται από τη διάσταση της λειτουργικής ποικιλότητας (πλούτος, απόκλιση κ.α.) που εξετάζεται κάθε φορά.

40^ο Συνέδριο Ελληνικής Εταιρίας Βιολογικών Επιστημών, Βέροια, 24 – 26 Μαΐου, 2018



Επιχειρησιακό Πρόγραμμα Ανάπτυξη Ανθρώπινου Δυναμικού, Εκπαίδευση και Διά Βίου Μάθηση
Με τη συγχρηματοδότηση της Ελλάδας και της Ευρωπαϊκής Ένωσης



Μαριάννα Τσιάνου
mtsianou@bio.auth.gr
Τομέας Οικολογίας, Τμήμα Βιολογίας
Σχολή Θετικών Επιστημών
Αριστοτέλειο Πανεπιστήμιο Θεσσαλονίκης
Τ.Κ. 54124, Θεσσαλονίκη

Η έρευνα χρηματοδοτείται από το ΙΚΥ: πρόγραμμα υποτροφιών για την ενίσχυση μεταδιδακτόρων ερευνητών, στα πλαίσια της ανάπτυξης δυναμικού και εκπαίδευσης και δια βίου μάθησης και συγχρηματοδοτείται από το Ευρωπαϊκό Ταμείο και το Ελληνικό Δημόσιο (Κωδικός Πράξης MIS: 5001552).