

# ΣΧΕΣΗ ΧΩΡΙΚΟΥ ΠΡΟΤΥΠΟΥ ΒΙΟΠΟΙΚΙΛΟΤΗΤΑΣ (ΤΑΞΟΝΟΜΙΚΗΣ ΚΑΙ ΛΕΙΤΟΥΡΓΙΚΗΣ) ΚΑΙ ΕΞΑΠΛΩΣΗΣ ΞΕΝΙΚΩΝ ΕΙΔΩΝ ΠΤΗΝΩΝ

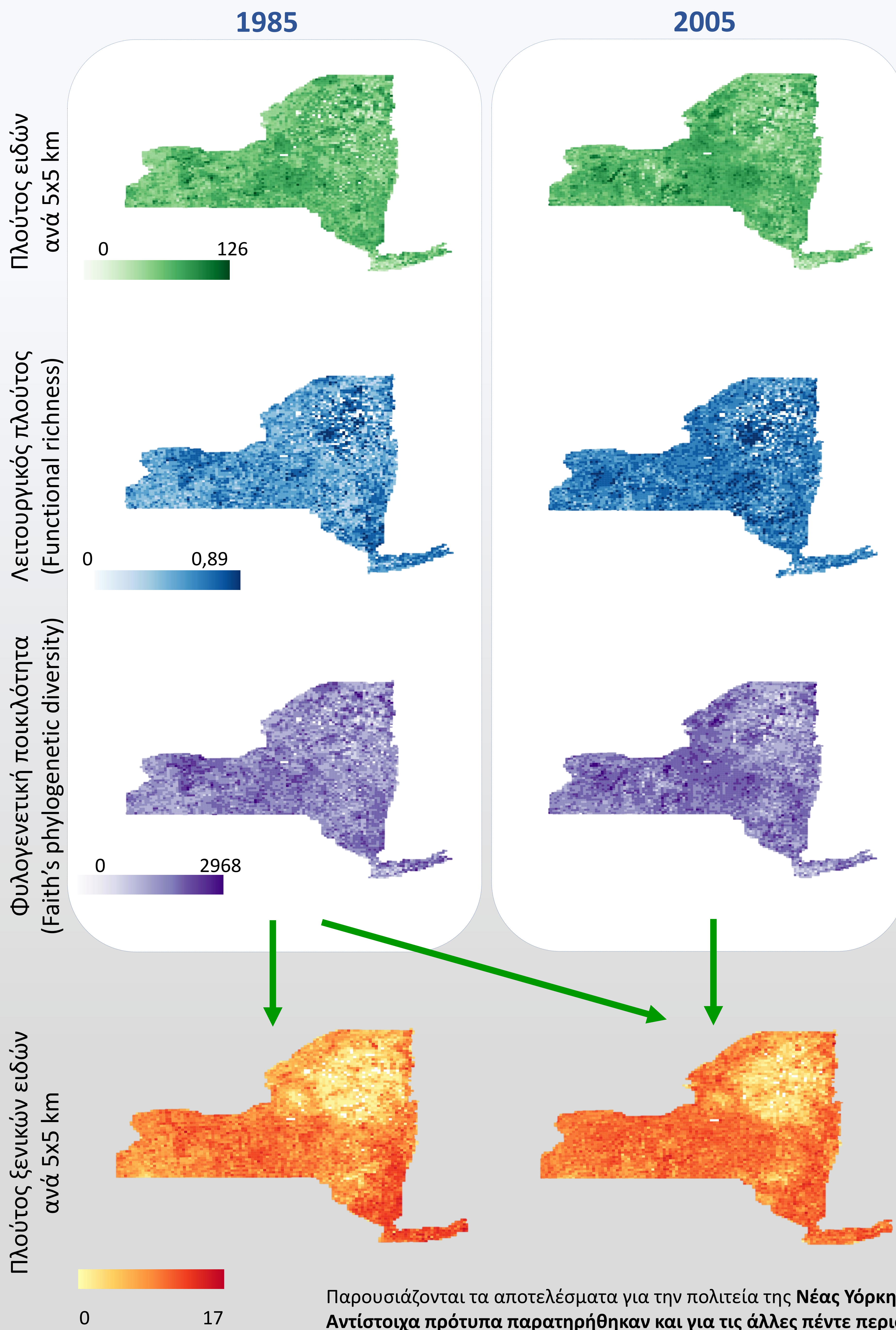
Ανδρίκου-Χαριτίδου Αρίστη, Καραδήμου Ελπίδα, Μπούτσης Γεώργιος, Καλλιμάνης Αθανάσιος  
Τομέας Οικολογίας, Τμήμα Βιολογίας, Αριστοτέλειο Πανεπιστήμιο Θεσσαλονίκης



## Μέθοδοι

**Ερευνητικό ερώτημα:** Πώς επηρεάζει η ποικιλότητα των γηγενών ειδών την **εγκατάσταση και εξάπλωση των ξενικών ειδών** στο χώρο και στο χρόνο; Διερευνήθηκε η **σχέση μεταξύ γηγενών και ξενικών ειδών**, χρησιμοποιώντας τρεις όψεις της ποικιλότητας: τον **πλούτο ειδών**, το **λειτουργικό πλούτο** και τη **φυλογενετική ποικιλότητα**.

- **Άτλαντες παρουσίας-απουσίας ειδών πτηνών** (μέγεθος κελιού: 5x5 km) για 6 περιοχές της Βορείου Αμερικής και για 2 χρονικές περιόδους (1985 & 2005).
- Υπολογισμός του **πλούτου**, του **λειτουργικού πλούτου (functional richness)** και της **φυλογενετικής ποικιλότητας (Faith's phylogenetic diversity)** των γηγενών ειδών.
- Συσχέτιση των παραπάνω με το **χωρικό πρότυπο των ξενικών ειδών** **A. στην ίδια χρονική** περίοδο και **B. διαχρονικά**.



## A. Στην ίδια χρονική περίοδο

### Συσχετίσεις πλούτου ειδών

Περιοχές με πολλά γηγενή είδη είχαν περισσότερα ξενικά είδη και η ισχύς της συσχέτισης αυξήθηκε με την πάροδο του χρόνου (1985:  $R=0,42$  - 2005:  $R=0,54$ )

### Συσχετίσεις λειτουργικού πλούτου (functional richness)

Περιοχές με υψηλό λειτουργικό πλούτο είχαν περισσότερα ξενικά είδη (1985:  $R=0,38$  - 2005:  $R=0,39$ )

### Συσχετίσεις φυλογενετικής ποικιλότητας (Faith's phylogenetic diversity)

Περιοχές με υψηλή φυλογενετική ποικιλότητα είχαν περισσότερα ξενικά είδη και η ισχύς της συσχέτισης μειώθηκε με την πάροδο του χρόνου (1985:  $R=0,57$  - 2005:  $R=0,35$ )

## B. Διαχρονικά

### Συσχετίσεις διαχρονικά

Οι περιοχές με περισσότερα **ξενικά είδη**, ήταν αυτές με περισσότερα γηγενή είδη ( $R=0,24$ ), υψηλότερο λειτουργικό πλούτο ( $R=0,12$ ) και υψηλότερη φυλογενετική ποικιλότητα ( $R=0,35$ ) γηγενών ειδών στην **προηγούμενη** χρονική περίοδο

**Συμπέρασμα:** Η ποικιλότητα και η εξάπλωση των ξενικών ειδών αυξάνεται με το πέρασμα του χρόνου στις περιοχές που χαρακτηρίζονται από **υψηλή βιοποικιλότητα (ταξονομική, λειτουργική και φυλογενετική)**.